

# CANADA

« Les joyaux de l'Ouest »

12 Jours/ 10 nuits

Paris / Paris



DOSSIER SPECIALEMENT CONÇU POUR

L'ACR

**Votre contact : Flore VALLEE**

01.42.23.20.77

06.30.23.40.32

[flore.vallee@transunivers.fr](mailto:flore.vallee@transunivers.fr)



JOUR 1	PARIS → CALGARY	→ 11H25 de vol
JOUR 2	CALGARY / LETHBRIDGE	280 KM
JOUR 3	LETHBRIDGE / WATERTON / CRANBROOK	400 KM
JOUR 4	CRANBROOK / BANFF / CANMORE	305 KM
JOUR 5	CANMORE / LAKE LOUISE / REVELSTOKE	310 KM
JOUR 6	REVELSTOKE / KELOWNA	200 KM
JOUR 7	KELOWNA / ABBOTSFORD	325 KM
JOUR 8	ABBOTSFORD / VICTORIA	160 KM
JOUR 9	VICTORIA / VANCOUVER	75 KM
JOUR 10	VANCOUVER	
JOUR 11	VANCOUVER → PARIS	→ 09H35 de vol
JOUR 12	→ PARIS	

**1<sup>er</sup> Jour**      **PARIS → CALGARY**      **→ 11H25 DE VOL**



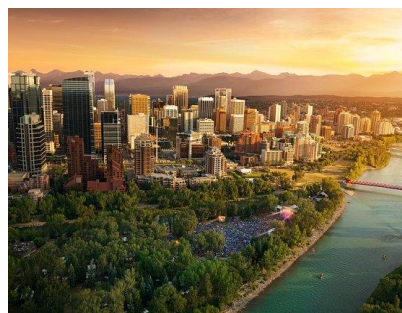
Convocation des participants à l'aéroport de Paris.  
Assistance aux formalités d'enregistrement.

→ Envol à destination de CALGARY sur **vol régulier AIR TRANSAT** (via Montréal).



**Prestations à bord.**

A votre arrivée, accueil par votre guide accompagnateur francophone.

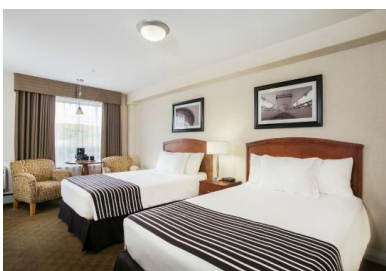


Bâtie en terrain plat au confluent de la Bow et de l'**Elbow**, entourée de collines peu à peu gagnées par les quartiers résidentiels, Calgary est l'une des métropoles canadiennes les plus dynamiques. Elle tire notamment sa prospérité de la richesse pétrolière de la province, l'agriculture et le secteur automobile. Outre le fait qu'elle accueille les **Jeux olympiques d'hiver en 1988**, Calgary est surtout renommée pour son Stampede (rodéo), l'un des plus appréciés au Canada

Transfert vers Calgary et installation à l'hôtel.

**Dîner.**

Nuit à l'hôtel **SANDMAN HOTEL CALGARY WEST 3\*\*\*** ou similaire.





**Petit déjeuner à l'hôtel.**

#### TOUR D'ORIENTATION DE CALGARY

Découvrez la rue piétonne Stephen, la Place des Olympiques, la tour Calgary et si le temps le permet, arrêt aux terrains du Stampede pour une photo-souvenir !



#### VISITE DU BAR U RANCH

C'est le seul lieu historique national à commémorer l'histoire et l'importance de l'élevage du bétail au Canada. Le lieu possède de nombreux bâtiments et structures historiques qui évoquent les différentes étapes de l'évolution de l'élevage du bétail ainsi que des paysages culturels

**Déjeuner en cours de route.**

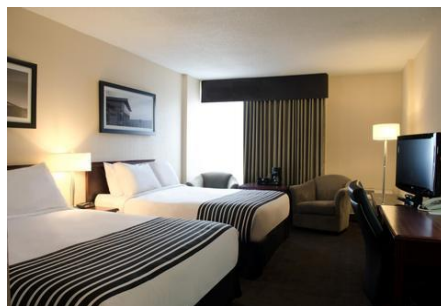


#### Continuation vers Lethbridge.

Située au centre d'une riche région agricole, Lethbridge fut établie en 1870 au bord de l'Old Man River qu'enjambe l'un des plus hauts ponts ferroviaires en activité au monde. Il flotte encore comme un parfum de Wild West sur cette ancienne ville minière où le whisky coulait jadis à flot. Déconcertante et attachante à la fois, elle vous surprendra par son incroyable réseau de parcs et jardins en plein coeur de la cité, et par la richesse ethnographique exceptionnelle de l'un des sites alentour.



**Dîner et nuit l'hôtel SANDMAN HOTEL LETHBRIDGE WEST 3\*\*\*** ou similaire.





**Petit déjeuner à l'hôtel.**

**VISITE GUIDÉE DU PRÉCIPICE À BISONS HEAD-SMASHED-IN.**

Il s'agit d'un haut lieu de chasse traditionnelle pour le bison. Connus pour son témoignage remarquable de la vie préhistorique, le site témoigne d'une coutume pratiquée par les peuples autochtones des plaines nord-américaines pendant plus de 6000 ans. Avec ses voies de circulation complexe et ses dépôts archéologiques profonds encore intacts, Head-Smashed-In Buffalo Jump a été désigné site du patrimoine mondial par l'UNESCO en 1981.



**Continuation vers la région de Waterton.**

**Déjeuner en cours de route.**

**EXCURSION DANS LE WATERTON LAKES NATIONAL PARK.** Quelques arrêts au cœur du parc national vous permettront d'en apprécier les fabuleux paysages.

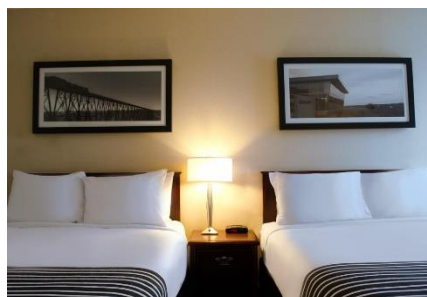


**PASSAGE PAR LA ROUTE PANORAMIQUE DE CROWNEST PASS,** dans le secteur des villes minières.

**ARRÊT À « FRANK SLIDE »** où les tourments de la nature ont créé un spectacle irréel, quasi lunaire... D'énormes rochers se sont ici enfoncés dans le sol à une profondeur moyenne de 14 mètres suite au glissement de terrain de 1903.



**Dîner et nuit à l'hôtel SANDMAN INN CRANBROOK 3 \*\*\* ou similaire.**





**Petit déjeuner à l'hôtel.**

**ROUTE VERS RADIUM HOT SPRINGS.** Le village est situé dans la magnifique vallée de Columbia, nichée entre les montagnes Purcell et les Rocheuses et l'entrée du parc national Kootenay belle. Le village est bordé par les marécages du fleuve Columbia, les plus grandes zones humides continues en Amérique du Nord.

**Déjeuner.**



**Continuation vers le Parc National de Banff.**

**DANS L'APRES MIDI, TOUR D'ORIENTATION DE BANFF**

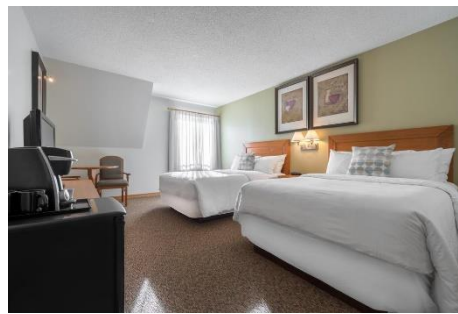
Avec la découverte de Banff Avenue, des chutes de la rivière Bow, des lacs Minnewanka et Two Jack, du mont Cascade et des Cheminées de fées dites "Hoodoos".

**PUIS PROFITEZ D'UNE CROISIÈRE D'UNE HEURE SUR LE LAC MINNEWANKA.**

Trois lacs agrémentent ce circuit : Johnson, Two Jack et Minnewanka, un lac de retenue qui constitue le plus important plan d'eau du parc de Banff. Des promenades en bateau sur le lac conduisent les visiteurs à Devil's Gap. La route comprend un arrêt à Bankhead, une mine de charbon abandonnée du début du 20e s. Un sentier d'interprétation relate l'histoire du site.



**Dîner et nuit à l'hôtel BANFF INN 3 \*\*\* ou similaire.**





**Petit déjeuner à l'hôtel.**

Tôt en matinée, [VOUS PROFITerez D'UN ARRÊT AU LAC MORAINE](#), joyau trop souvent oublié des Rocheuses Canadienne.

[ARRÊT AU CÉLÈBRE LAC LOUISE](#)

Ce lac d'eau turquoise, avec son glacier Victoria en arrière-plan et le siège de l'imposant Château Lake Louise sont parmi les paysages les plus légendaires du monde.



[ASCENSION EN TÉLÉCABINE.](#)

Asseyez-vous confortablement et détendez-vous en profitant d'une vue imprenable sur les sommets enneigés des Rocheuses canadiennes. Le parcours se termine à un belvédère qui propose d'autres points de vue spectaculaires sur les flancs verdoyants, les vallées glaciaires et les cimes vertigineuses.

**Déjeuner au Lac Louise.**

[DANS L'APRÈS-MIDI, VOUS TRAVERSerez LE PARC NATIONAL YOHO](#),

ce toponyme particulier a pour origine une expression Crie signifiant l'admiration. Vous découvrirez à l'intérieur de ce parc, le pont naturel, le lac Émeraude d'une incroyable splendeur dont les nuances varient de l'émeraude à turquoise ainsi que le fameux tunnel en spirale du Col Kicking Horse.



[Route vers le parc national des Glaciers.](#)

Situé dans la zone humide de l'intérieur de la Colombie-Britannique où se trouve le Col Rogers avec ses sommets couverts de glace, ses falaises escarpées et ses vallées étroites.



**Dîner et nuit à l'hôtel THREE VALLEY CHÂTEAU 3 \*\*\*** ou similaire.





**Petit déjeuner buffet à l'hôtel.**

**DÉBUTEZ LA JOURNÉE EN DECOUVRANT AVEC VOTRE GUIDE LE PARC NATIONAL DU MONT REVELSTOKE** où se trouve la seule forêt pluviale intérieure de thuyas du monde. Une passerelle de bois d'un demi-kilomètre vous amène au milieu d'une forêt de cèdres vieux de 500 ans.

**DÉPART VERS LA VALLÉE DE L'OKANAGAN**, véritable « corbeille à fruits » du Canada. **Le lac Okanagan** est un ruban de 135 km qui désaltère des terres propices à l'élevage et à l'agriculture. Ici, les collines semi-arides glissent sous le soleil vers le lac bleu d'émail et vers la vallée tapissée de ranchs, de fermes, de vergers et de vignobles.



**ARRÊT À VERNON ET VISITE GUIDÉE D'UN VERGER DE LA RÉGION.**

**Déjeuner dans un vignoble (sous réserve de disponibilité).**

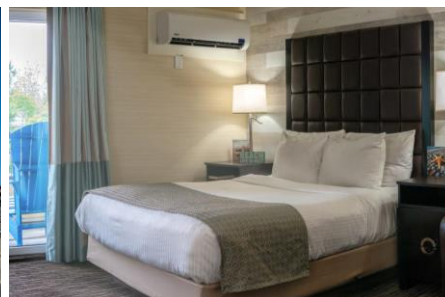


**Continuation vers Kelowna.**

**POURSUITE DE LA DÉCOUVERTE DE CETTE RÉGION AVEC LA VISITE D'UN VIGNOBLE : DÉGUSTATION SUR PLACE.**

**PUIS ARRÊT-PHOTO AU CŒUR DE KELOWNA** d'où vous pourrez mieux comprendre l'importance du grand **lac Okanagan** pour la région.

**Dîner et nuit à l'hôtel PRESTIGE BEACH HOUSE 3\*\*\*** ou similaire.







**Petit déjeuner à l'hôtel.**

**ROUTE VERS HARRISON HOT SPRINGS**, bout de paradis aux eaux miroirs, enchâssé dans un écrin de montagnes.

**ARRET A HELL'S GATE**. À cet endroit, la route domine de plus de 150 mètres le niveau du fleuve qui s'engouffre dans le canyon.

**VOUS Y EMPRUNTEREZ LA TELECABINE QUI SURPLOMBE LES GORGES.**



**Continuation vers Harrison Hot Springs.**

Cette station balnéaire est dotée de larges plages de sable. On y pratique les sports nautiques, la randonnée, le golf, la pêche, on profite des excursions en bateau, on observe la faune, ou, tout simplement, on se prélassé sur les plages du lac ou dans le spa du centre thermal.

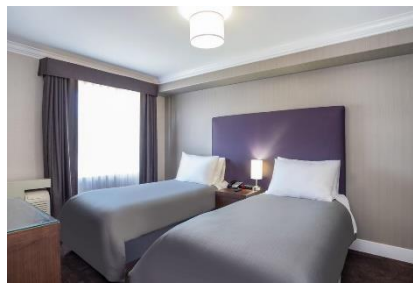
**Déjeuner en cours de route.**



**TEMPS LIBRE POUR VOUS BALADER LE LONG DU LAGOON.**

En fin de journée, transfert vers votre hôtel situé à **Abbotsford** dans la grande région de Vancouver.

**Dîner** et nuit à l'hôtel **SANDMAN SUITES ABBOTSFORD, 3 \*\*\*** ou similaire.





Petit déjeuner à l'hôtel.

**EMBARQUEMENT À BORD DU BC FERRY POUR LA TRAVERSÉE JUSQU'À VICTORIA SUR L'ÎLE DE VANCOUVER.**

La capitale de la **Colombie-Britannique** occupe la pointe sud-est de l'île de Vancouver, face au **détroit Juan de Fuca**, aux monts Olympic et Cascades dans l'État de Washington. À équidistance de Vancouver et de Seattle aux États-Unis, jouissant d'un climat particulièrement doux, elle attire de nombreux retraités. Ses beaux édifices historiques flanqués de jardins verdoyants distillent une atmosphère toute britannique qui se prolonge en fin de journée dans ses très nombreux pubs.



**Déjeuner.**

**DANS L'APRÈS-MIDI, TOUR D'ORIENTATION DE VICTORIA** avec le parc Thunderbird et ses totems, l'hôtel Empress, le parlement, « **l'Inner Harbour** » et son trafic d'hydravions.



**INCLUS : CROISIÈRE D'OBSERVATION DES BALEINES**

Temps libre pour faire vos propres découvertes dans cette ville à caractère "British".

**Dîner** et nuit à l'hôtel **SANDMAN SUITES 3\*\*\*** ou similaire.





Petit déjeuner à l'hôtel.

**VISITE DES CELEBRES JARDINS BUTCHART** avec ses extravagantes œuvres florales débutées en 1904 grâce aux talents d'horticultrice de madame Butchart.

**Déjeuner sur le site des jardins.**

**EN DEBUT D'APRES MIDI, EMBARQUEMENT A BORD DU B.C. FERRY**

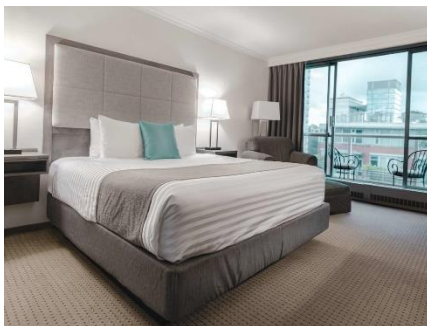
Traversée des **îles du détroit de Georgie** en direction de Vancouver. Capitale économique de la Colombie-Britannique, troisième agglomération canadienne derrière Toronto et Montréal, Vancouver occupe un site superbe entre le chenal Burrard et le delta du Fraser. Cette métropole du Pacifique connaît une spectaculaire croissance et ne cesse d'attirer de nouveaux citoyens formant un incomparable melting-pot. Cernée par la mer et dominée par de hautes montagnes souvent enneigées, elle jouit d'un climat exceptionnel.



**A VOTRE ARRIVEE, TOUR D'ORIENTATION DE VANCOUVER** avec la découverte du quartier Chinois, la rue Robson, la baie des Anglais et le parc Stanley couvrant la même superficie que le centre-ville.



**Dîner et nuit à l'hôtel BEST WESTERN PLUS SANDS BY THE SEA, 3 \*\*\*** ou similaire.



**10<sup>ème</sup> Jour VANCOUVER**



Petit déjeuner à l'hôtel.

Départ vers le nord de Vancouver.

DÉCOUVERTE DU PARC DE LYNN CANYON, où vous pourrez traverser un pont suspendu à 50 mètres au-dessus du canyon et faire une balade dans la forêt humide avec ses cèdres et ses sapins de douglas géants.

ASCENSION DU TÉLÉPHÉRIQUE DE GROUSE MOUNTAIN. L'aventure commence à bord du célèbre grouse mountain skyride.

Retour vers le centre-ville de Vancouver.

**Déjeuner.**

APRÈS-MIDI LIBRE POUR POURSUIVRE VOTRE DÉCOUVERTE DE LA VILLE.



EN OPTION : EXCURSION EN ZODIAC (ENVIRON 90 MINUTES). L'OCCASION UNIQUE D'AVOIR UNE VUE SUR VANCOUVER DE LA MER!

**Dîner** et nuit à l'hôtel BEST WESTERN PLUS SANDS BY THE SEA, 3 \*\*\* ou similaire.

**11<sup>ème</sup> Jour VANCOUVER → PARIS**



Petit déjeuner buffet à l'hôtel.

Selon votre horaire aérien transfert vers l'aéroport de **Vancouver**. Assistance aux formalités d'enregistrement.

→ Envol à destination de PARIS sur **vol régulier direct** AIR TRANSAT.

Prestations et nuit à bord.

**12<sup>ème</sup> Jour → PARIS**

→ 11H25 de vol



Prestations à bord.

Arrivée à Paris.

# CANADA



« Les joyaux de l'Ouest »

12 Jours / 10 nuits

Paris / Paris



DATE DE REALISATION : DU 24 SEPTEMBRE AU 05 OCTOBRE 2019

BASE DE REALISATION : A PARTIR DE 10 PARTICIPANTS

PRIX PAR PERSONNE EN CHAMBRE DOUBLE

## MINIBUS 20 PLACES

Bases	10 / 14	15 / 19
1 CAD = 0,68 €	<b>4.299 €</b>	<b>3.595 €</b>

REDUCTION TRIPLE = 150 CAD PAR PAX (CHAMBRES A DEUX LITS)

REDUCTION QUADRUPLE = 230 CAD PAR PAX (CHAMBRES A DEUX LITS)

HORAIRES DES VOLS

(à titre informatif)

Paris CDG	13H15-15H10	Montréal
Montréal	19H45-22H40	Calgary
Vancouver	10h00-17h35	Montréal
Montréal	19h10-07h55+1	Paris



## CE PRIX COMPREND :

### TRANSPORTS

- Le transport aérien Paris / Montréal / Calgary - Vancouver / Montréal / Paris sur **vols réguliers** AIR TRANSAT.
- **Les taxes d'aéroport : 330 € à ce jour par personne.**
- La franchise bagages sur AIR TRANSAT.
- Les transferts aéroport / hôtel / aéroport en autocar climatisé, avec assistance francophone.
- Un autocar climatisé durant vos transferts et excursions.

### HEBERGEMENT

- Le logement de **10 nuits sur la base de la chambre double** dans les hôtels de catégories **3\* et 4\*** mentionnés au programme (*ou similaire selon disponibilité*)

### REPAS

- Les repas mentionnés dans le programme : **la pension complète** avec petits déjeuners.
- **Thé ou café et carafe d'eau servis pendant les repas.**

### PRESTATIONS DIVERSES

- L'assistance de notre transfériste aux aéroports de Paris.
- L'assistance de notre correspondant local.
- L'intervention rapide et efficace de notre réceptif local en cas de besoin.
- Service du même **guide accompagnateur francophone** pendant toute la durée du séjour.
- **Une pochette de voyage Transunivers par adulte** (*convocation aéroport, guides assurances, guide sur la destination, programme du voyage, listes et adresses des hôtels, informations bagages, les informations pratiques sur la destination, étiquettes bagages*).
- Un guide Mondéos ou petit futé par couple ou personne seule
- **LES VISITES ET EXCURSIONS PREVUES AU PROGRAMME.**
- L'assistance téléphonique de notre équipe d'astreinte **24H/24, 7J/7** durant votre voyage.
- La **garantie APS** (*garantie totale des fonds déposés*).
- Les taxes et services (*pourboires, hôtels et restaurants*).
- L'assurance assistance rapatriement **APRIL INTERNATIONAL.**
- **Le « Pack Utile » comprenant l'assurance annulation – bagages – responsabilité civile – interruption de séjour : 2,5% du forfait de base.**
- Les pourboires : valeur **99 CAD / personne**

## CE PRIX NE COMPREND PAS :

- Le **supplément pour la chambre individuelle : + 560 €**
- Les visites et excursions en option.
- Les repas et boissons non inclus.
- Les dépenses personnelles.
- Le formulaire AVE : à faire soi-même sur internet valeur 7 CAD

## CONFIRMATION DE NOTRE PART

Dès votre avis de réservation accompagné d'un acompte de 30 % du montant total du devis. Ce devis est une offre de prix et non une confirmation de disponibilité. Les prix indiqués ne s'appliquent pas pendant les vacances scolaires, périodes ou événements spécifiques.

Merci de nous informer si vous désirez que nous vérifiions la disponibilité et le tarif selon la date retenue.

## FORMALITES ET VACCINATIONS POUR LES RESSORTISSANTS FRANÇAIS

Les ressortissants français et de la communauté européenne n'ont **pas besoin d'un visa** pour se rendre au Canada. Le passeport doit être en cours de validité au moins un jour après la date de retour. Les enfants doivent être en possession de leur propre passeport

**Conseil utile :** avant votre départ, faites scanner vos documents (passeport, billet d'avion, n° traveller's) et envoyez-les sur votre e-mail. En cas de problème (perte, vol...), vous pourrez les imprimer depuis n'importe quel cybercafé dans le monde.

### Santé :

Il n'existe pas de vaccins obligatoires. Les soins au Canada sont d'excellente qualité, mais les frais d'hospitalisation reviennent très chers aux non-résidents. Il peut être intéressant de contracter une assurance maladie avant le départ. Si vous suivez un traitement, mieux vaut emporter vos médicaments, ainsi que l'ordonnance de votre médecin, afin de la soumettre, si besoin, au médecin canadien. Pour plus de précisions, renseignez-vous sur [www.pasteur.fr/externe](http://www.pasteur.fr/externe)

Fait à Paris, le 11 février 2019.